

STREGER fokussiert Treppensicherheit

Individuelle Massivholztreppen für ein komfortables Auf und Ab

Krüden, 24. November 2015 – (fpr) Die meisten Unfallverletzungen ziehen sich die Menschen in den eigenen vier Wänden zu. Ein Großteil von ihnen resultiert aus Treppenstürzen. Als erfahrener Anbieter hochwertiger Massivholztreppen legt STREGER den Fokus daher auf die Treppensicherheit. Mit einem breit aufgestellten Angebot an Treppen, dem der individuelle Kundenwunsch zugrunde liegt, beweist das Unternehmen, dass sich ein sicherer Nutzungskomfort und ein ansprechendes Design dabei nicht ausschließen müssen.

Sicherheit geht vor, Design geht mit

Gründe für Treppenstürze sind beispielsweise Unachtsamkeit, Eile, ungeeignetes Schuhwerk sowie die Nichtbenutzung des Handlaufs. STREGER führt mit einer aus stabverleimter Buche hergestellten



Der Sicherheitsfaktor spielt bei der Anschaffung einer Treppe eine große Rolle. Für gesteigerten Komfort sorgt ein Geländer im Antritt an der Treppenfreiseite. (Foto: STREGER)

Tragbolzentreppe ein Modell in seinem Sortiment, das den Sicherheitsaspekten besondere Aufmerksamkeit schenkt. So besitzen die seidenmatt endlackierten Stufen eine rutschhemmende Oberfläche, die bei entsprechender Pflege und Reinigung, etwa mit dem Loba®ParkettCare, dauerhaft erhalten bleibt. Das Produkt bewahrt den Gleitreibungsbeiwert für Sportböden gemäß DIN. Der großzügige Antritt mit beidseitigem Geländer zu den Treppenfreiseiten hin erhöht zudem die Sicherheit beim Begehen und Verlassen der Treppe. Eine

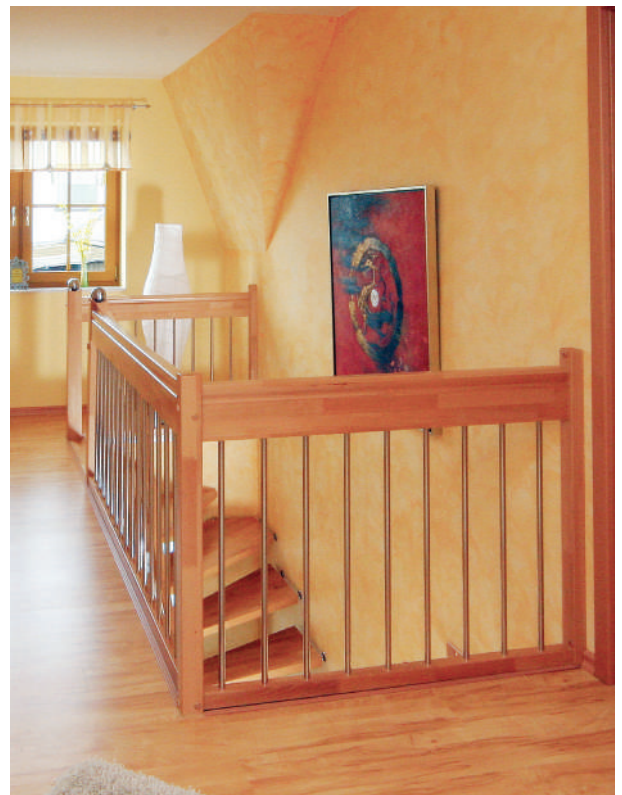
Griffrihle bildet bei diesem handlauftragenden Modell eine weitere Maßnahme zur gefahrlosen Nutzung. Während Stufen, Geländer und Pfosten aus dem heimischen Holz der Buche gefertigt wurden, bilden Geländerstäbe, Distanzhülsen und Kugeln aus Edelstahl einen modernen Kontrast.

Unternehmen mit über 20 Jahren Erfahrung

Sämtliche Tragbolzentreppen aus dem Hause STREGER besitzen neben der baurechtlichen Zulassung auch die Europäische Technische Zulassung (ETA). Zusätzlichen statischen Halt für die beidseitig abgehängene Treppe gibt das Geländer am Antritt zur Treppenseite. STREGER bietet die nach Kundenwunsch maßgefertigten Massivholztreppen dank dauerhafter und enger Kooperationen sowie modernster Fertigungstechnik zu einem sehr guten Preis-Leistungs-Verhältnis an und unterstützt das verarbeitende Handwerk mit einfachen Montageanleitungen sowie praktischen Treppen-Bausatzsystemen.



Die Wahrscheinlichkeit von Stürzen wird durch eine rutschhemmende Holzoberfläche der Treppenstufen gemindert. Mit der entsprechenden Pflege und Reinigung bleiben die rutschhemmenden Eigenschaften dauerhaft erhalten. (Foto: STREGER)



Im Obergeschoss setzt sich das Treppengeländer fort. Der Materialmix aus Holz und Edelstahl sorgt für eine moderne Optik. (Foto: STREGER)